

DATA ANALYSIS CENTER FOR GEOMAGNETISM AND SPACE MAGNETISM
operating WORLD DATA CENTER C2 FOR GEOMAGNETISM

1. 新着地磁気データ

前回ニュース(1993年5月25日発行)以降入手したデータの内、主なものは以下のとおりです。
(観測所名の省略記号等については、データカタログまたはデータベース'GEOMAG'をご参照
ください。)

(1) アナログデータ

ノーマルランマグネトグラム:

Memambetsu, Kakioka, Kanoya(Jan-Mar, 1993)
Indian Stations(ABG, ANN, TRD, 1985, 1988-89)
Sodankyla(Apr-May, 1993), Nurmijarvi(Apr-May, 1993)
Godhavn, Thule, Narssarsurq, Brorfelde(Jan-Apr, 1993)
Tixie, Cape Wellen(1989-90), Furstenfeldbruck(1992)
Niemegk(Jan-Mar, 1992), Wingst(Aug, 1992 - Mar, 1993)
French Stations(AMS, CZT, DRV, PAF, 1992)

ラピッドランマグネトグラム

Wingst(Jul, 1992 - Mar, 1993)

観測所年報等

Niemegk(Feb-Mar, 1993), Hatizyo(1991), Kiruna(Jul-Dec, 1992)
Nurmijarvi(Apr-May, 1993), Tromso(1991), Dombas(1991), Sodankyla(1992)
Indian Stations(ABG, ANN, HYB, KOD, SAB, TRD, UJJ, 1989)
Coimbra(1989-91), San Fernando(1991)
Helsinki(1854-1880)

(2) デジタルデータ

地磁気1時間値:

Lumping(May, 1993), Chichijima(Jan-Mar, 1993)
Kakioka, Kanoya, Memambetsu(Jan-June, 1993)

地磁気1分値:

Kakioka, Kanoya, Memambetsu(May-June, 1993), Lumping(May, 1993)
Leirvogur(May-June, 1993), Kiruna(Mar-May, 1993)
Hatizyo(Jan-Mar, 1993), Valentia(Mar-Jun, 1993), Chichijima(Jan-Mar, 1993)
French Stations(AMS, CZT, DRV, PAF, 1992)

地磁気1秒値:

Kakioka(Apr-June, 1993)

(3) Kp 指数

Kp 指数表(Apr-May, 1993)

なおデータの注文等は、当センター宛、書面またはFAXにてお願いいたします。

2. オンラインデータベースの更新とデータベースシステムの変更

京都大学大型計算機に構築し、N1ネットワークを通して公開サービスしておりますデータベースGEOMAGのデータテーブルのうち、Kp指数や太陽黒点数等を収納したDSTKPテーブルには、1992年12月から1993年3月までのデータを追加しました。これらデータベースの利用方法につきましては、『地磁気・太陽地球系物理学データベース利用の手引き』の残部が多少ございますので、必要な方は地磁気センター宛ご注文下さい。ところで、4月より、京都大学大型計算機のデータベースシステムが、これまでのAIM/RDB(AQL)から、RDB2(SQL)に変更され、使用方法が若干変わりましたが、GEOMAGにつきましては、応用プログラムの変更が未完成のため、元のシステムで運用されてますので御注意ください。

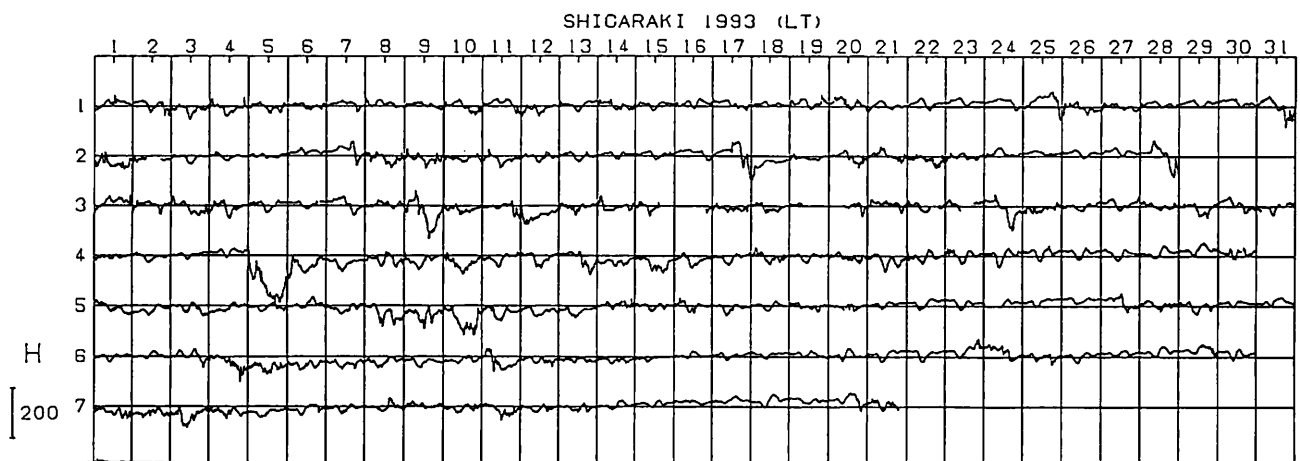
3. 一時間値Dst指数の算出と配布

1992年12月のDst指数(Provisional)を算出し、関係機関に配布いたしました。ご希望の方は、郵便またはファクシミリにて、京都大学理学部地磁気世界資料解析センターまでお申し込み下さい。また、Final Dst指数は1991年12月までの分が利用できます。

4. 中緯度1分値地磁気擾乱指数'ASY', 'SYM' No. 2 (1991) の算出と配布

中緯度(6観測点)で測定された地磁気1分値データを用いた地磁気非対称擾乱指数(ASY)と対称擾乱指数(SYM)の暫定値を算出し、出版しました。期間は1991年1月から12月までです。詳しい内容につきましては、当ニュースNo. 13(1992年5月26日)をご参照願います。新たに配布ご希望のかたは、当センターまで書面またはFAXにてお申込ください。

5. 1993年信楽磁場観測結果



なお信楽の磁場データは、オンラインでご覧になれます。詳しくは当ニュースNo. 8(1991年7月15日)をご覧ください。